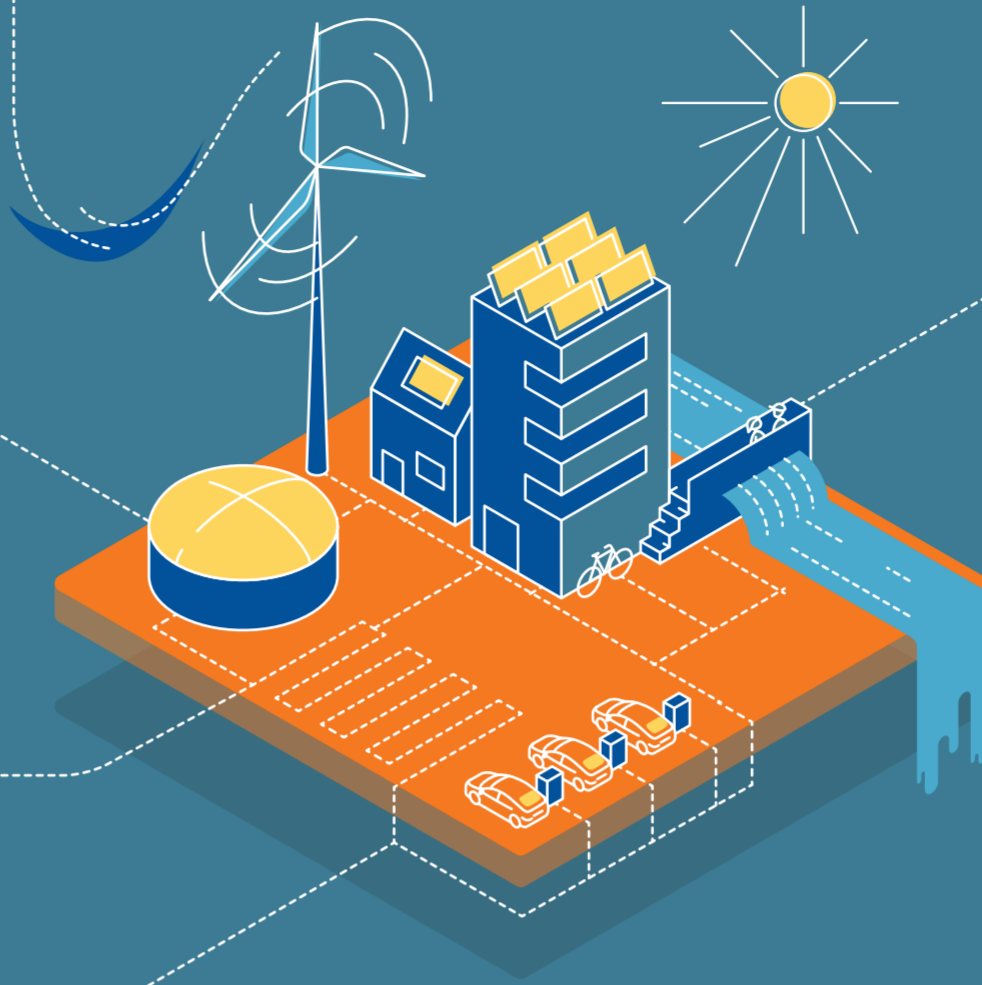


Masterplan 2050 der Swissspower- Stadtwerke

Erneuerbare Energie

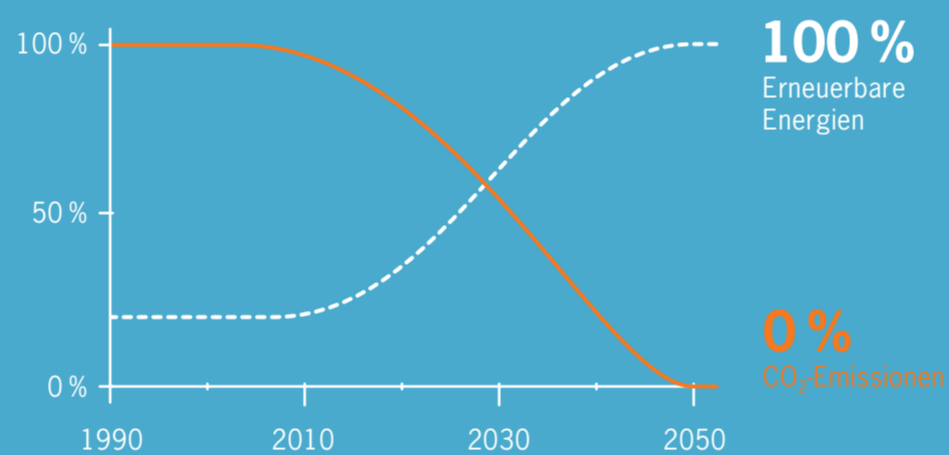
Damit sich die Schweiz langfristig ausschliesslich mit erneuerbarer Energie versorgen kann, müssen wir die Produktionskapazitäten erheblich ausbauen. Das gilt nicht nur für die Stromproduktion, sondern auch für Wärmeversorgung und Mobilität.



Europäische Vernetzung

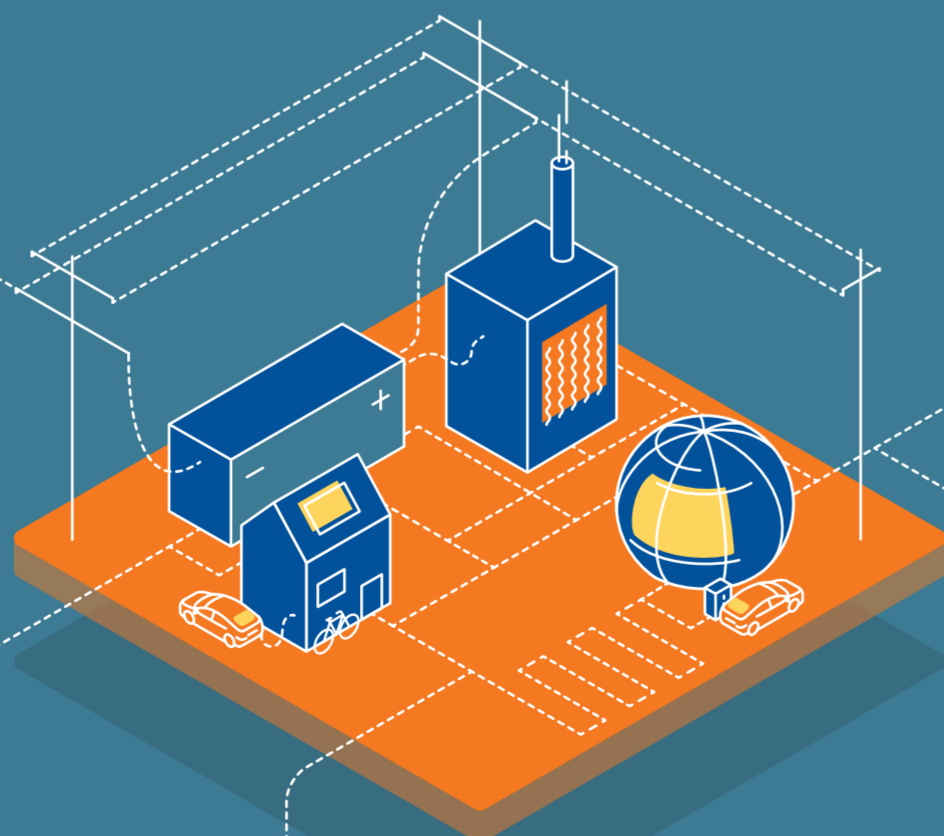
Die Integration der Schweiz in den EU-Energiemarkt und eine leistungsfähige, grenzüberschreitende Netzinfrastruktur sind zentral für die Versorgungssicherheit. Sie garantieren einen diskriminierungsfreien Zugang zu den europäischen Energiemärkten für Schweizer Energieversorger.

Die Vision der Swissspower-Stadtwerke



Energieeffizienz

Eine vollständig erneuerbare Energieversorgung lässt sich nur erreichen, wenn wir die Energie auch effizienter einsetzen und nutzen als heute. Wir arbeiten darauf hin, die Effizienz des gesamten Energiesystems zu steigern.



Netze und Speicher

Die erneuerbare Energieproduktion ist volatil und dezentraler als herkömmliche Produktionsformen. Um eine sichere Versorgung zu gewährleisten, investieren wir in intelligente Netze und unterschiedliche Speicherlösungen.

