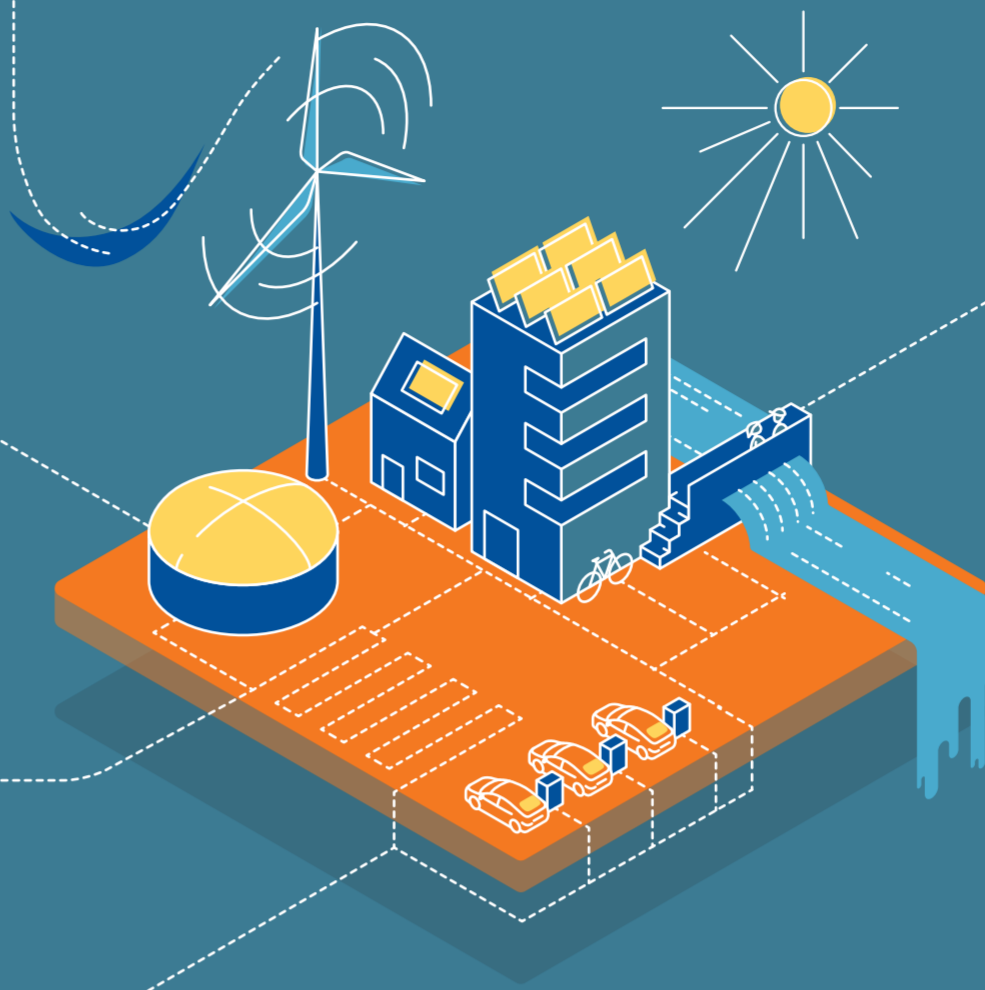
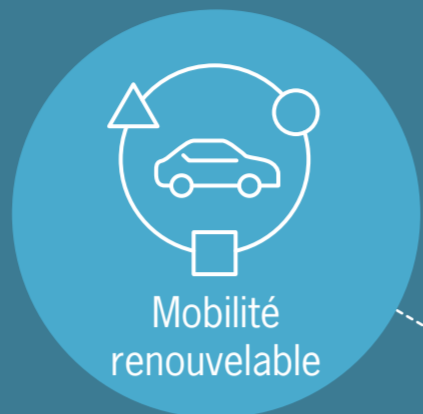


Masterplan 2050 des services industriels Swisspower

Énergie renouvelable

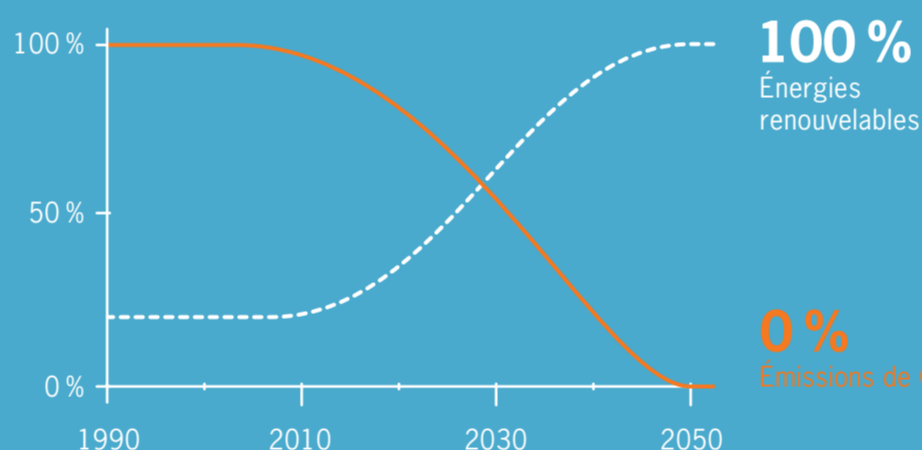
Afin que la Suisse puisse s'approvisionner exclusivement en énergie renouvelable à long terme, nous devons renforcer considérablement nos capacités de production. Cela vaut non seulement pour la production d'électricité, mais aussi pour la fourniture de chaleur et la mobilité.



Interconnexion européenne

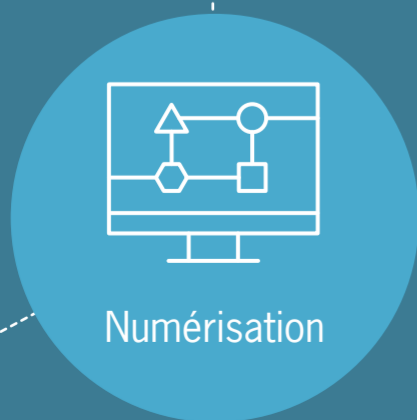
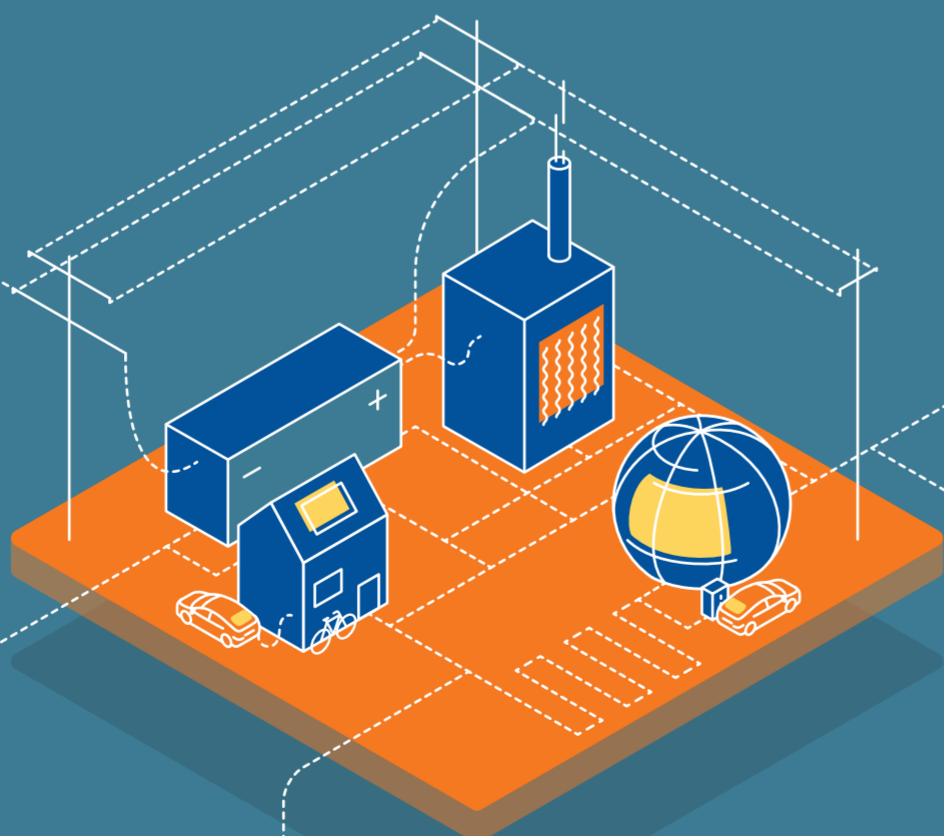
L'intégration de la Suisse au marché de l'électricité européen et une infrastructure réseau transfrontalière performante sont des éléments essentiels à la sécurité de l'approvisionnement et garantissent l'accès au marché pour les fournisseurs d'énergie suisses.

La vision d'avenir des services industriels Swisspower



Efficacité énergétique

Pour parvenir à un approvisionnement totalement renouvelable, nous visons à consommer l'énergie de manière plus efficace qu'aujourd'hui. Nous œuvrons à l'accroissement de l'efficacité de tout le système énergétique.



Réseaux et stockage

La production d'énergie renouvelable est plus volatile et plus décentralisée que les modes de production traditionnels. Pour sécuriser l'approvisionnement en énergie, nous investissons dans des réseaux intelligents et diverses solutions de stockage.

